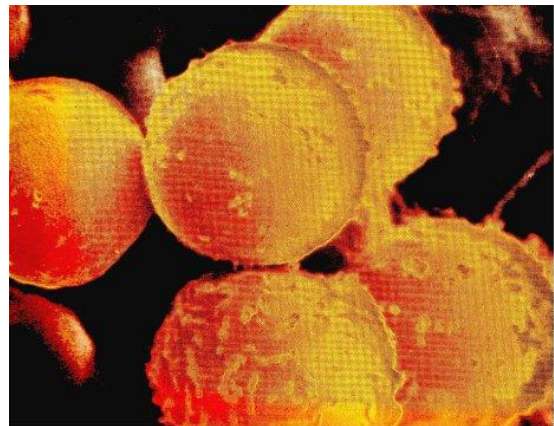


Leukemie a její příznaky



Leukemie dělíme na akutní a chronické. Jsou charakterizovány potlačováním normální krvinek a nádorovým množením jednoho typu bílých krvinek. Krvinky můžeme najít v kostní dřeni, v krvi či v orgánech.

Při akutním typu leukemie (může být obojí, dlouhé i krátké „e“ uprostřed slova, ale je nutno pak v celém textu toto slovo psát jednotně) je většinou pacient nucen rychle vyhledat lékařskou pomoc vzhledem k tomu, že choroba se daleko rychleji rozvíjí. Na chronické typy se přichází většinou při preventivních prohlídkách či jiných vyšetřeních. Akutní leukemie se rozděluje do dvou podtypů, tzv. akutní myeloidní leukemie (AML) a akutní lymfoblastická leukemie (ALL) – obě tyto nemoci mají odlišný průběh i léčebný proces.

Jaké jsou příznaky nemoci jménem leukemie?

Klinické příznaky akutní leukemie plynou z neschopnosti kostní dřene tvořit dostatečný počet funkčních krvinek, proto jsou lidé postižení touto chorobou často unavení, bez energie – to plyne z tzv. anémie, nedostatku červených krvinek. Tím, že bílé krvinky dostatečně nefungují, může být tělo ohrožováno opakujícími se infekcemi, které mohou být další příčinou onemocnění.

Znakem je také špatná funkce krevních destiček, důkazem jsou potom častá krvácení z nosu nebo tvorba modřin bez předchozího zranění. Někdy se leukemické buňky mohou tvořit v mízních uzlinách, což vede k jejich zvětšení obvykle na krku, v podpaží či tříslech. Nemoc mohou provázet i bolesti břicha díky zvětšujícím se leukemickým buňkám ve slezině.

Stává se také, že pacient nemusí trpět žádnými z výše zmíněných příznaků a [nemoc](#) je objevena náhodně – na příklad při vyšetřování krevního obrazu.

Jak lze leukemii léčit?

Vždy záleží na typu leukemie a jejím stadiu, tedy pokročilosti. Každý pacient je individuální a nemoc se léčí několika postupy:

Chemoterapie a leukemie

Při tomto typu léčby se nemocnému podávají tzv. cytostatika. Jejich výhodou, ale i nevýhodou je, že působí jak na škodlivé nádorové buňky v těle, tak i na jiné množící se buňky, které jsou pro organismus důležité. Cytostatika se podávají v různých kombinacích a v odlišných časových odstupech. Cílem je zničit co největší počet leukemických buněk a nejméně poškodit zdravé tkáně.

Radioterapie (ozařování)

Jedná se o jednu z neúčinnějších metod při léčbě onkologických onemocnění.

Cílem je opět zničení nádoru s co nejmenším poškozením zdravé tkáně. Při léčbě leukemií je především používána ke zničení leukemických buněk přítomných v centrálním nervovém systému (mozek a mícha). Uplatňuje se často také v kombinaci s chemoterapií (cytostatiky).

Autologní transplantace kostní dřeně a kmenových buněk krvetvorby

Název autologní znamená, že nemocnému je vrácena jeho vlastní kostní dřeň, část krvetvorných buněk je proto před podáním chemoterapie odebrána a zmražena a po chemoterapii jsou buňky pacientovi opět vráceny pomocí transfuze do žíly. Tato metoda se snaží zabránit navrácení zbytkových nádorových buněk. Provádí se vždy po několika cyklech standardní chemoterapie (výjimkou mohou být mozkové nádory).

Závěrem

V případě, že na sobě vyzorujete některé z výše uvedených příznaků, vyhledejte co nejdříve odborného lékaře, který by měl provést následující:

- kompletní diagnostiku akutní leukemie zahrnující také cytogenické a molekulárně genetické vyšetření
- vyšetření vzorku vaší krve
- vyšetření vašich příbuzných (ke zjištění shody pro případné poskytnutí kostní dřeně)

Lékař by měl být také schopný zajistit nepříbuzenského dárce pro poskytnutí nepříbuzenské kostní dřeně.

Přečtěte si také:

[Srdce](#)

[Alkoholismus žen](#)

[Nervozita jako součást života?](#)

Objednejte si:

[„Odhalte své Emoční rovnice a zbavte se tak nepříjemných myšlenek \(DVD\)“](#)



© Napsala Nikola Šmorancová
Kouč v oblasti osobního rozvoje
(práce, peníze, vztahy , zdraví)

Email: smorancova@mujkouc.cz

www.mujvztah.cz www.mamdepku.cz www.mujkouc.cz www.mezdravi.cz

Tento článek můžete využít pro své potřeby, pokud uvedete
informace o autorovi, jeho email a odkaz na www stránky.

Měsíčník osobního růstu zdarma: [objednejte si](#)